

LE COLOMBIER

COMPAGNIE LANGAJÀ-GROUPEMENT

CENTRE DE CRÉATION THÉÂTRALE ET CHORÉGRAPHIQUE

FICHE TECHNIQUE

SAISON 2025 / 2026

20 rue Marie-Anne Colombier - 93170 Bagnolet

01.43.60.72.81

technique@lecolombier-langaja.com

www.lecolombier-langaja.com

Le Colombier

Situé aux portes de Paris (**métro Gallieni – Ligne 3**), Le Colombier est un centre de création théâtrale et chorégraphique. Ce lieu fonctionnel et modulable permet des accueils pluridisciplinaires allant d'un week-end à plusieurs semaines consécutives. Pouvant accompagner des projets de leurs premières phases de répétitions aux finalisations scéniques (création lumières, son, décors...).

L'établissement, à l'époque ancien atelier d'artistes peintres, a été aménagé selon les dispositions relatives aux salles de spectacles et de formation : **ERP 4ème catégorie de type L (salle de spectacle) et R (salle de formation)**.

PLATEAU	DIMENSIONS	CONFIGURATION
Frontal sans proscenium	<p>Ouverture moyenne de mur à mur : 12,40m 12,60m à l'avance scène / 12,20m au fond de scène</p> <p>Profondeur totale salle et plateau : 15m</p> <p>Profondeur du mur de fond au nez de scène entre 10,70 et 12m <i>Selon configuration gradins</i></p> <p>Gril technique fixe sur IPN <i>Hauteurs sous perches cf. plan</i></p>	<p>Murs blancs / Plafond noir Configuration de la salle en boîte noire ou en boîte blanche</p> <p>Sol parquet chêne, teinte noire Aucune possibilité de perforation (visserie, clous, agrafes...).</p> <p>A plat (pas de scène surélevée) Pas de dessous de scène. Aucune pente.</p>
GRADIN	100 places assises (adultes)	<p>6 rangées de bancs (bois noir) Non numérotés Circulation centrale 2 premiers rangs sont amovibles</p>
ACCÈS PLATEAU	<p>Par le fond de scène Cour : loges artistes Par l'avant-scène Cour : hall d'accueil, billetterie Par l'avant-scène Jardin : accès décors et PMR</p>	Le fond de scène Jardin donne sur une cours extérieure fermée et couverte
RÉGIE	<p>Régies techniques en passerelle : configuration diffusion 1 grande table pouvant accueillir 2 postes : son - lumière</p> <p>Régies techniques en salle : configuration répétition 3 tables distinctes : son – lumière – mise en scène</p>	
LOGE	1 loge avec : tables, chaises miroirs, portants douche, lavabo table et fer à repasser	<p>Pas de machine à laver, ni sèche-linge Deux Lavomatics à 3 minutes à pied</p>
ESPACE BUVETTE	Équipé de tables, chaises, micro-onde, réfrigérateur, cafetière, bouilloire, couverts à disposition	

Vue du gradin

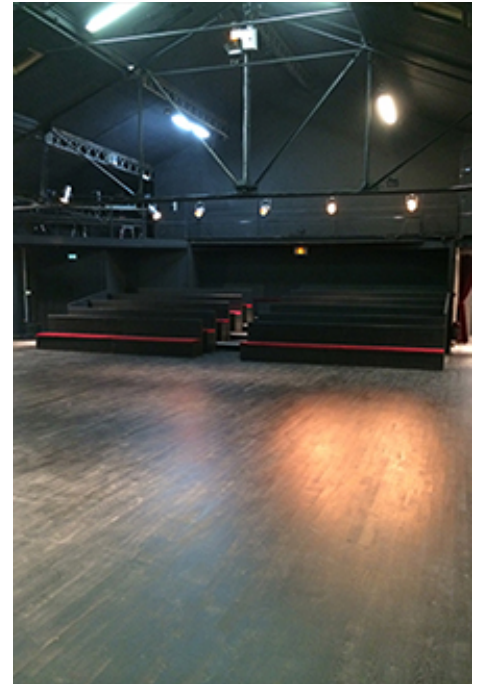


Configuration boîte noire



Configuration boîte blanche

Vue du plateau



Parc Lumière

Puissance électrique : Triphasé / 60A par phase

1 x Jeu d'orgue RVE Piccolo 96 circuits / 24 masters

24 x Circuits : 4 blocs gradateurs 6 circuits de 2,3 kw (sur 4 prises P17 32A)

60 x Lignes réparties sur le plateau (10 boîtiers de 6 circuits ; 8 au gril et 2 au sol)

Les projecteurs sont tous équipés en élingues, porte-filtres et crochets

37 x PAR

20 x PAR 64 - 1kw – type thomas longs, noirs

12 x PAR 64 - 1kw – octogonaux, noirs

5 x PAR 64 - 1kw - type thomas courts, noirs

CP61 ou CP62 au choix

40 x PC

2 x PC - 2kw - ADB / shf20 (lentille Fresnel)

16 x PC - 1kw – Strand Cantata

6 x PC - 1kw - Robert Juliat 310 sh.f (lentille Fresnel)

1 x PC - 1kw - Robert Juliat 310 sh.f (lentille claire)

1 x PC - 1kw - Robert Juliat 310h

6 x PC - 1kw - Robert Juliat 306 h

2 x PC – 600w/1000w - Robert Juliat 306 h

6 x Fresnel ADB 650w

30x Découpes

6 x Découpes - 1kw - Robert Juliat 614S/ES

4 x Découpes 1KW Robert Julia 614 SX

10 x Découpes ETC source 4 - 25°/50 - 750w

2 x Découpes ETC source 4 - 26° - 750w

8 x Découpes ETC source 4JR - 25°/50 - 575w

6x Cycliodes

6 x Cycliodes - 1kw - ADB ACF 1001

Autres

4 x BT 250w

5 x F1 - 30w

2 x Pieds de projecteurs

14 x Platines de sol

Divers prolongateurs, doublettes, DMX

Les consommables (gaffer, filtre, ...) ne sont pas fournis

Parc Son

1 x Console Yamaha 01V96i (numérique)

1 x Console Yamaha MG12X (analogique)

2 x Enceintes Yamaha DSR 112 (amplifiées)

2 x Enceintes Yamaha DSR 115 (amplifiées)

2 x Enceintes amplifiées JBL EON Power 15

2 x Pieds d'enceintes

2 x Micros Prodipe TT1 PRO Lanen

6 x Pieds de micro (sans pince)

Divers câbles et raccords : XLR, Jack, speakon, RCA

Suppléments

1 x Lot de tapis de danse (réversibles noir ou blanc) couvrant toute l'aire de jeu
Uniquement pour les projets chorégraphiques

2 x Pupitre à partition (noir)

6 x Praticables 2mx1m

6 x 4 pieds de 20cm de haut

6 x 4 pieds de 40cm de haut

6 x 4 pieds de 60cm de haut

2 x Tubes aluminium x 3m - ø50mm

4 x Tubes aluminium x 2m - ø50mm

18 x Colliers pour perches mobiles

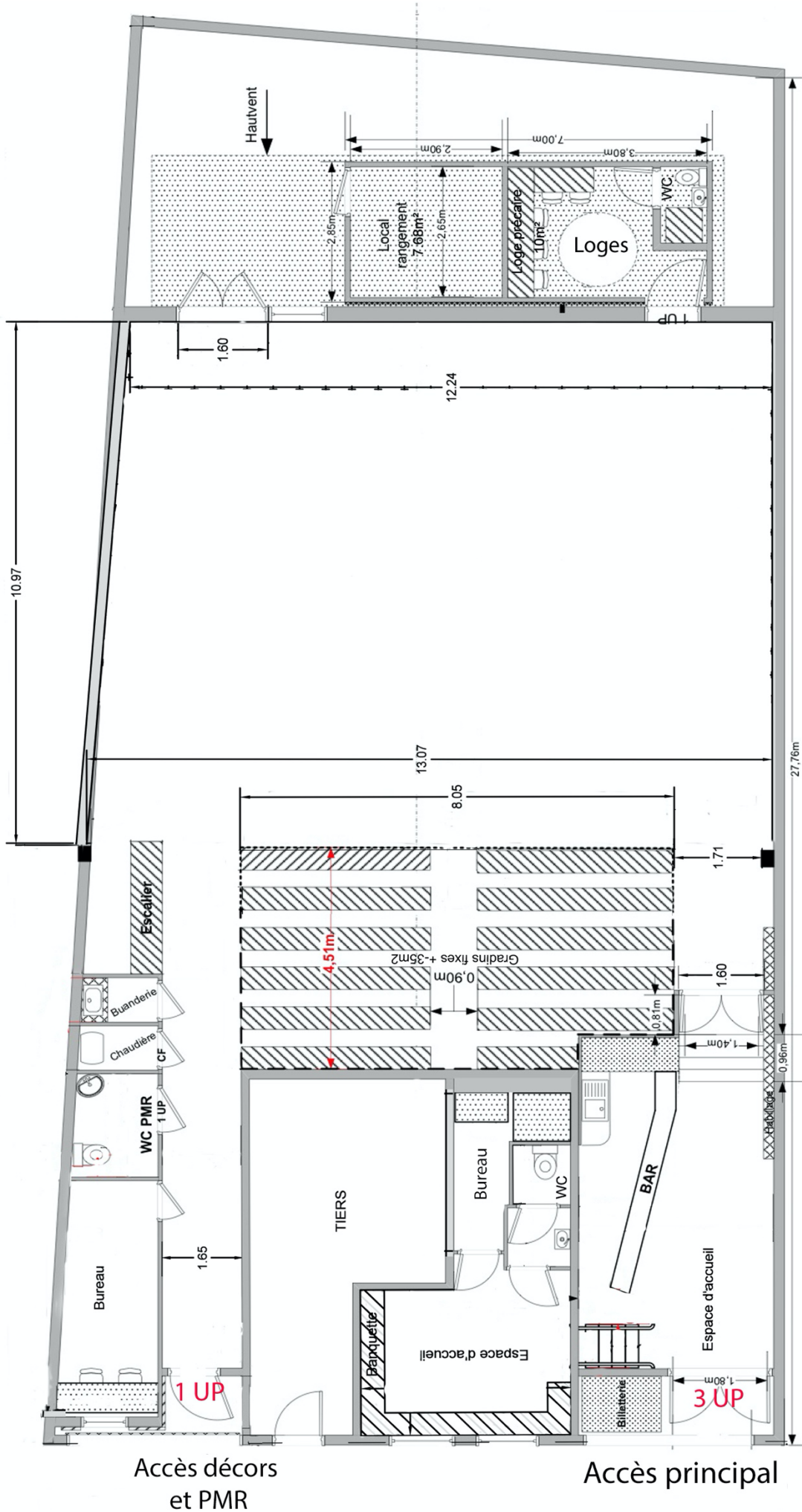
1 x Pendrillon fond de scène (molleton noir coton) en six parties sur nouettes

2 x Pendrillons noirs pour côtés (molleton noir coton) 15M x 5m (en Allemande)

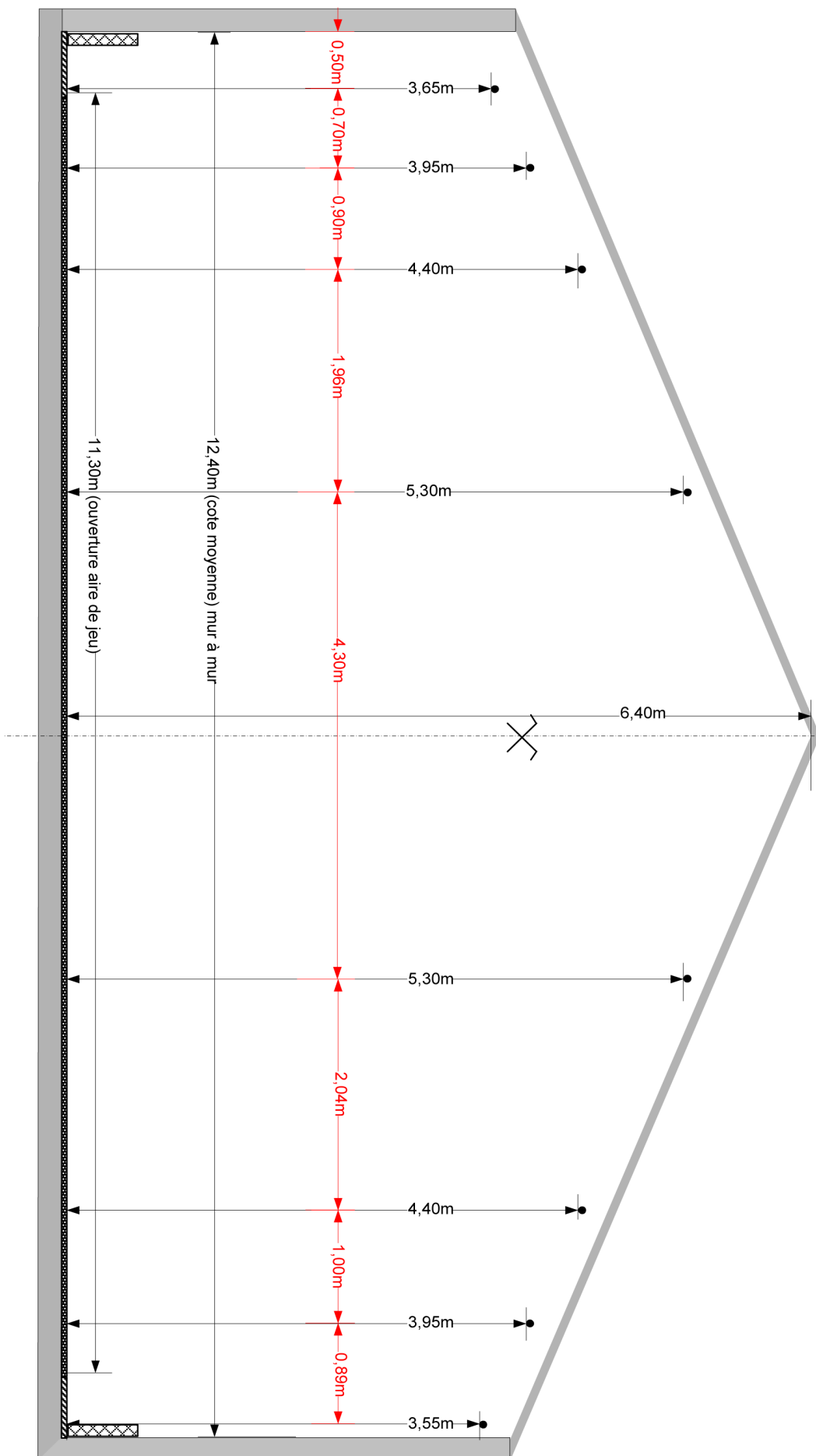
Divers guindes, taps

Le Colombier ne dispose pas de vidéo-projecteur ni câbles HDMI

PLAN GENERAL DU LIEU

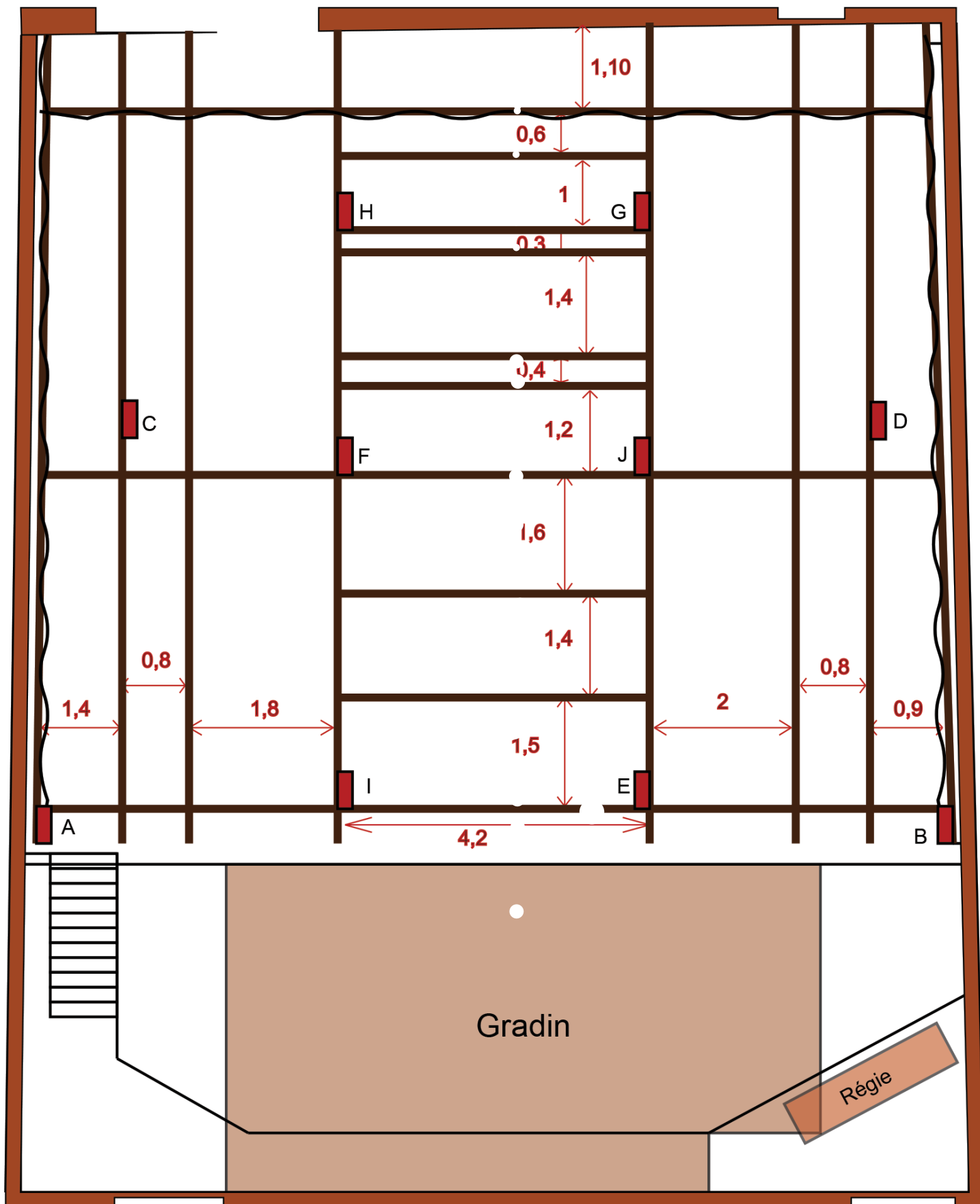


PLAN HAUTEURS PORTEUSES LATÉRALES

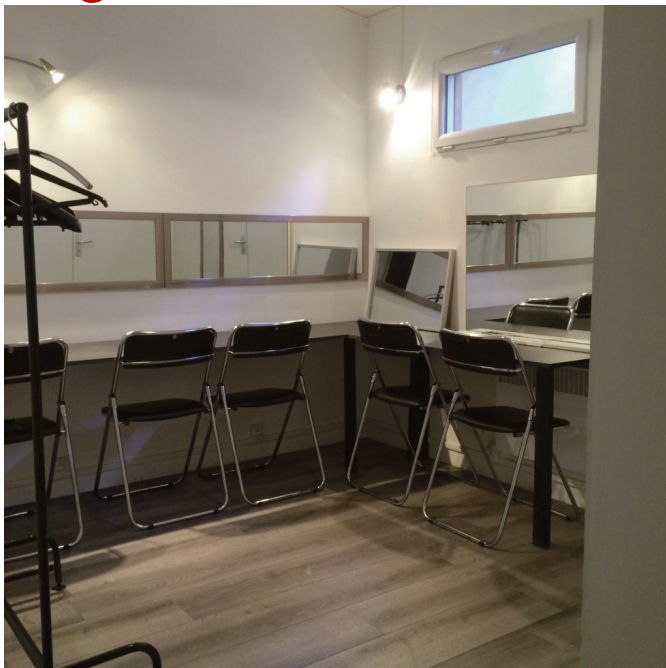


Le Colombier
Plan coupe hauteurs porteuses latérales

PLAN PERCHES ET BOÎTIERS MULTIPAIRES



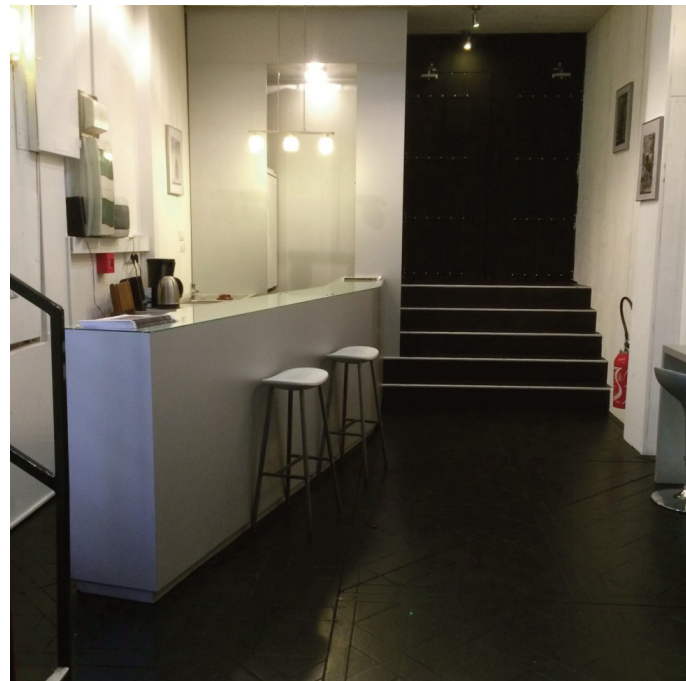
Loge



Jardin



Bar



Conditions sonores

- L'utilisation d'instruments de musique qu'ils soient acoustiques ou amplifiés sont réglementés avec accord préalable contractualisé avec L'ASSOCIATION.
- Le CONTRACTANT s'engage à respecter la législation en vigueur en matière de nuisance sonore vis-à-vis du voisinage.
- L'utilisation de la sono peut se faire entre 9h et 20h sur les périodes de répétition.

Indication d'accès

Le Colombier dispose d'un quai de stationnement devant l'entrée technique permet les chargements et déchargements d'un camion avec haillon : longueur totale 10m30.



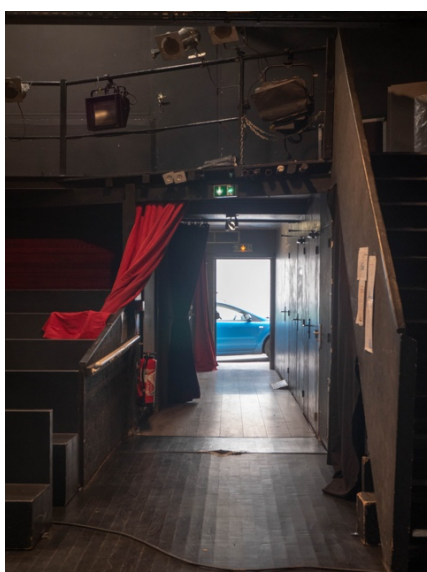
Accès technique de plain-pied – 1UP
(L 0,90m / H 2,12m)



Accès public – 3UP
(L 1,85m / H 2,07m)



Quai de chargement / déchargement



Accès technique de plain-pied – 1UP

Contacts et informations pratiques

LE COLOMBIER

20 rue Marie-Anne Colombier - 93170 Bagnole

www.lecolombier-langaja.com

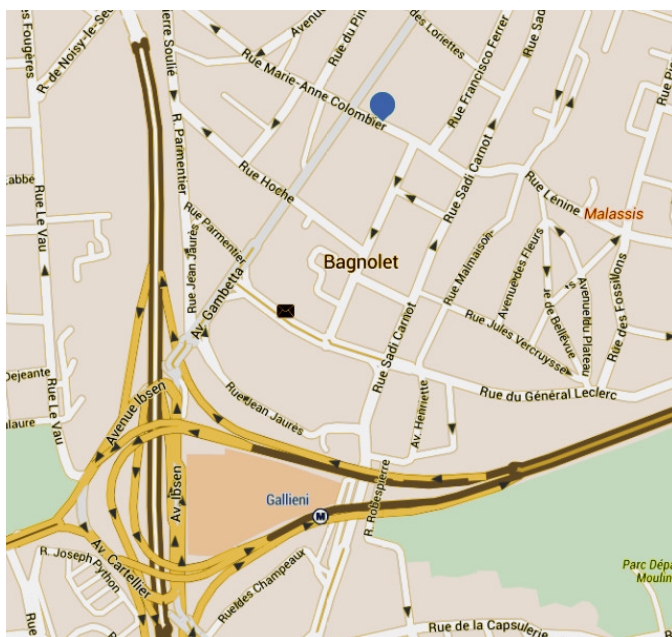
CONTACT TECHNIQUE

technique@lecolombier-langaja.com

ADMINISTRATION

Céline Marguerie : 06 62 80 99 40

administration@lecolombier-langaja.com



À 6 MIN À PIED DU M° GALLIENI (ligne 3)

À PIED

En sortant du métro, prendre à gauche, l'avenue Charles de Gaulle. Continuer tout droit dans la rue Sadi Carnot. Prendre au feu à gauche la rue Marie-Anne Colombier.

EN VOITURE

Sortir à Porte de Bagnole, suivre direction Centre-ville - Mairie, s'engager dans la rue Sadi Carnot, au feu juste avant l'église prendre à gauche la rue Marie-Anne Colombier.

EN BUS

76 ou 122 arrêt Église 318 arrêt M-A Colombier

EN VÉLIB

Place de la Mairie et Rue R. Berton

Prestation logement - restauration

Nous bénéficions de partenariats avec des logements Airbnb à proximité du théâtre, ainsi que la possibilité d'organiser une restauration directement au théâtre avec des menus variés : **n'hésitez pas à nous contacter pour toute demande.**

Commodités à proximité

HÔTELS

Campanile Paris-Est :

01 48 97 36 00

B&B Hôtel : 08 92 23 36 59

Reseda Paris-Porte de Bagnole :

01 49 72 63 00

Novotel Paris Est : 01 49 93 63 00

COMMERCES

Centre commercial Bel-Est
(Auchan + galerie marchande)

Franprix, Lidl, Picard, épiceries

Boucherie, primeur, caviste

Tabacs, pharmacies, laveries

RESTAURANTS

Le Bal Perdu : 2 rue Charles Graindorge

La Belle Maison : 24 rue Malmaison

La Bifurcation : 7 rue Paul Vaillant-Couturier

L'Entracte : 8 rue Hoche

Les Folies Berbères : 34 rue Sadi Carnot